



Le livret d'accueil



Bienvenue

«Nous sommes heureux de vous accueillir dans le cadre de votre projet de formation.»

*PCSI
Groupe ARTELIA*



Pour votre épanouissement et la qualité du déroulement de votre formation, ce livret d'accueil vous informe de notre dispositif d'intervention en formation.

Il vous permet de connaître toutes les conditions et les informations pratiques ainsi que les conditions de déroulement pédagogique et administratif de votre formation.

Il vous permet également de trouver facilement les solutions logistiques et techniques qui ont été mises en place afin que ce moment privilégié se déroule dans les meilleures conditions.

Nous mettons tout en œuvre pour que la formation corresponde à vos attentes et restons vigilants à votre confort durant cette période.

Bonne formation !



ARTELIA

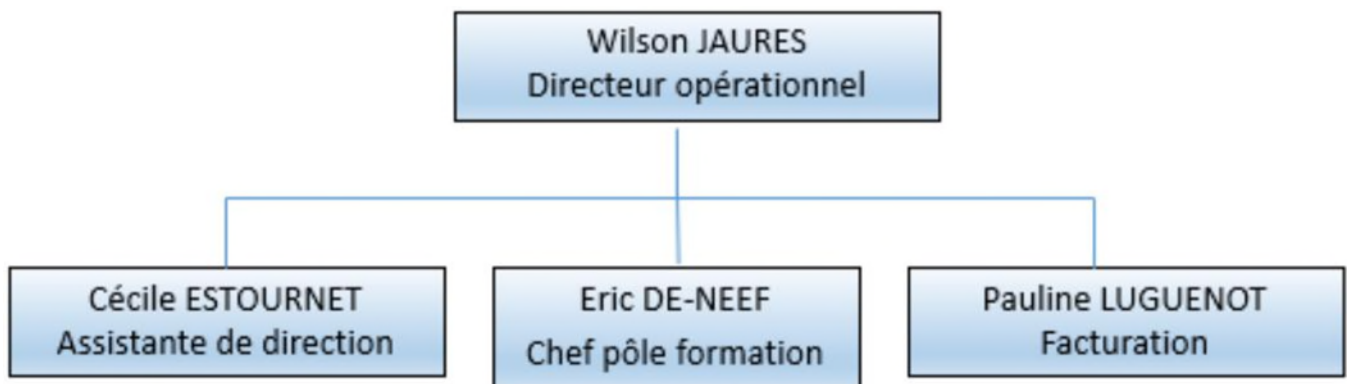
est une entreprise internationale, une ingénierie indépendante et multidisciplinaire.

Elle intervient principalement dans les domaines du bâtiment, de l'environnement, du maritime, de l'énergie, du transport et de l'industrie.

PCSI

ex-filiale du groupe, bureau d'étude, experte et spécialisée dans le domaine de la sécurité incendie et organisme de formation.

Nous intervenons depuis plus de 25 ans dans ce domaine et apportons un accompagnement, du conseil et de la formation auprès de nos clients.



Tous nos formateurs sont spécialisés en qualité d'experts reconnus dans leurs domaines d'intervention.

Ces professionnels de terrain disposent des compétences pédagogiques afin de rendre votre formation opérationnelle.

Nous accompagnons nos formateurs dans la maîtrise des méthodes et la capitalisation des nouvelles techniques, moyens et outils pédagogiques.

Nous nous assurons du maintien de leurs connaissances dans leurs domaines d'activité.



Le déroulement

Votre formateur ouvre la session de formation en organisant un tour de table afin que les apprenants puissent se présenter.

Votre formateur fait partie intégrante de la stratégie pédagogique. Il est disponible pour répondre à toutes vos interrogations sur le parcours.

Il suit le déroulé pédagogique prévu pour cette formation et alterne les méthodes pédagogiques afin de vous doter de compétences et de méthodologies opérationnelles.

Votre participation et votre expérience sont de précieux atouts pour la réussite de votre formation.





*L'accessibilité aux
formations*

La formation en présentiel

La formation présentielle se déroule au sein du siège du groupe ARTELIA ou bien chez nos clients.

Tous ces lieux, accueils et salles de formation respectent les exigences de distanciation sociale et des gestes barrières pour votre santé et votre sécurité collective et individuelle.

Ces lieux sont retenus car ils répondent aux exigences de l'accessibilité des personnes en situation de handicap. Ces personnes reçoivent en amont les informations nécessaires à leur accueil sur le lieu de la formation.

L'adresse du lieu de formation vous est communiquée sur votre convocation de formation à laquelle a été jointe le plan d'accès de la formation.

Pour votre confort, vous êtes invité à vous présenter à l'adresse indiquée 15 minutes avant l'heure de début de la session afin d'être guidé vers la salle de formation.



La formation e-learning

Cet environnement d'enseignement et d'apprentissage recrée à distance les conditions d'une formation en salle permettant notamment de :

- Echanger avec le formateur et les autres participants
- Visualiser les supports multimédias
- Télécharger des documents choisis par le formateur comme ressources pédagogiques
- Accéder à des outils pédagogiques ou de répondre à des sondages en ouverture ou fermeture de séquences d'apprentissage afin d'évaluer les acquis

L'invitation à la connexion à la plateforme de classe virtuelle est envoyée par mail. Un guide de connexion est joint à votre convocation.



Equipements

Toutes nos salles de formation et celles de nos partenaires sont selon les besoins équipés d'un Paperboard, de matériels multimédias, d'une connexion internet, ainsi que d'équipements spécifiques à la formation dispensée.

Accessibilité

La salle de la formation et ses équipements tiennent compte préalablement à l'accessibilité et au confort des PSH.

Hygiène et confort

Le lieu de formation permet de respecter les distances de sécurité sanitaire exigées entre chaque apprenant et leur formateur et est limité en nombre de stagiaire selon la superficie de la salle.

Tous nos équipements et mobiliers sont désinfectés quotidiennement et avant l'arrivée du groupe d'apprenant.

L'entretien des parties communes ont une fréquence de nettoyage quotidienne. Des lingettes désinfectantes et du gel hydro alcoolique sont à votre disposition dans la salle.



**L'organisme de formation est ouvert
de 8h30 à 17h30.**

**Vos horaires de formation vous sont
communiqués dans votre convocation
de formation où un planning est établi
indiquant les dates, durées, heures, et
lieux de formation pour chaque
séquence de la formation.**

**La formation est prévue sur une durée
journalière de 7 heures entrecoupée
de temps de déjeuner et de pauses.**

**Une pause de 10 minutes le matin et
l'après-midi est prévue dans
l'itinéraire pédagogique. C'est le
moment que vous devez réserver à
vos échanges avec l'extérieur en cas
de besoin.**

**L'heure du déjeuner est convenue de
12h à 13h.**



*L'accessibilité à nos
ressources pédagogiques*



Formation en présentiel

Les ressources documentaires vous sont remises en début de formation soit sous format papier ou bien sur clé USB.

Formation en distanciel

Les ressources documentaires sont téléchargeables sur la plateforme extranet.



Assiduité en formation

Vous devez être présent aux horaires indiqués de la formation sur votre convocation de formation ou convenus avec votre formateur.

En cas de retard, d'absence ou d'imprévu, il est impératif de prévenir dans les meilleurs délais, votre correspondant ARTELIA – PCSI Formation qui préviendra votre formateur.

En fonction de l'importance du retard et de la formation suivie, l'organisme de formation se réserve le droit d'intégrer ou non le stagiaire à la formation

Le contrôle de l'assiduité des apprenants assuré par votre signature chaque demi-journée de la feuille d'émargement.

La signature de la feuille d'émargement conditionne la réception immédiate le dernier jour de la formation de votre certificat de réalisation de la formation.

Un relevé de connexion sur la plateforme de classe virtuelle peut également être fourni au financeur de la formation à sa demande.



L'évaluation formative

Votre formation se clôture par une évaluation des acquis permettant de valider l'acquisition des connaissances et des apprentissages.

Elle est réalisée sous forme d'un questionnaire (QCM ou questions ouvertes). Elle peut être complétée par une production personnelle, une mise en situation professionnelle ou un examen oral en présence d'un examinateur ou d'un jury lorsque la formation suivie fait l'objet d'une attestation de compétences.

La correction de l'évaluation et son argumentation ont lieu en commun avec le formateur. Il peut revenir sur une information s'il estime qu'un point particulier mérite d'être précisé ou reformulé.

En cas d'échec aux épreuves d'examen des compétences, le chef de projet d'ARTELIA – PCSI Formation vous contacte afin d'analyser la situation et la recherche d'une solution de formation complémentaire si besoin afin de prévoir dans les plus brefs délais de nouvelles épreuves d'examen.

La plateforme fournit à votre formateur la note ainsi que vos réponses et résultats par question puis par objectif opérationnel. Cette évaluation conditionne les résultats mentionnés sur l'attestation de fin de formation qui vous est remise le dernier jour de la formation.

Attestation de fin de formation

Votre formateur formalise sur une attestation de fin de formation qu'il vous remet immédiatement par mail, les résultats de votre évaluation des acquis sous par rapport aux objectifs opérationnels à atteindre durant l'ensemble du parcours de la formation (présentiel, distanciel ou Blended-Learning).

L'attestation de fin de formation vous appartient. Elle est à conserver car elle a pour objet de capitaliser les résultats des formations suivies tout au long de votre vie professionnelle notamment pour les actions de courte durée ne donnant pas lieu à une certification.





En fin de formation (présentiel ou distanciel), il vous est demandé la mesure de votre satisfaction de la formation suivie.

Ecoute

Cette évaluation vous permet de nous communiquer votre avis sur l'organisation de la session et les conditions d'accueil, les méthodes pédagogiques, les moyens et supports utilisés ainsi que les qualités pédagogiques de votre formateur.

Recueil

A la lecture de toutes les évaluations de satisfaction, votre formateur réalise un compte-rendu qu'il remet au chef de projets ARTELIA – PCSI Formation afin que l'ensemble soit analysé.

Analyse

Les appréciations que vous avez formulées font l'objet d'un enregistrement et d'une analyse qualitative de la formation et du formateur au regard des autres formations réalisées.

Solution

ARTELIA – PCSI Formation dispose d'un processus qualité qui prend en considération les éventuels dysfonctionnements rencontrés par les participants afin d'être proactif quant à la solution corrective adaptée tant sur le contenu de la formation elle-même que les conditions de son déroulement.

Contactez notre référent
pédagogique pour :

- Votre futur projet de formation
- Un besoin administratif ou de suivi de formation
- Une question d'ordre technique ou pédagogique



Connectez-vous sur
<https://artelia.catalogueformpro.com>

- Trouvez rapidement une formation par domaine
- Téléchargez votre programme de formation
- Demandez un devis ou inscrivez-vous à une formation

Posez-nous vos questions !



CONTACTS

ARTELIA | PCSI Formation

16 rue Simone Veil
93400 Saint-Ouen

pcsi.formation@arteliagroup.com

Vos interlocuteurs

Facturation | Recouvrement
Pauline LUGUENOT

**Stratégie &
Développement commercial**
Wilson JAURES
Eric DE-NEEF

Ingénierie pédagogique
Eric DE-NEEF

Référents HANDICAP
Nicolas PANAYOTIS
Samiha TOUNSI

Référent COVID

**Référent
Classe virtuelle
(e-Learning, Blended, Assistance technique)**
Eric DE-NEEF

ARTELIA | PCSI
Formation
16, rue Simone Veil
93400 Saint-Ouen

Passion & Solutions



CERTIFICATIONS*

ISO 9001

ISO 14001

OHSAS 18001

QUALIOP1**

QUALIFICATION

OPQIBI

HABILITATION

INRS

www.arteliagroup.com



ARTELIA | PCSI Formation
Organisme de formation
BU-BIDF - PCSI
16, rue Simone Veil
93400 Saint-Ouen

+33 (0) 1 55 84 13 69

+33 (0) 6 99 76 41 96

pcsi.formation@arteliagroup.com